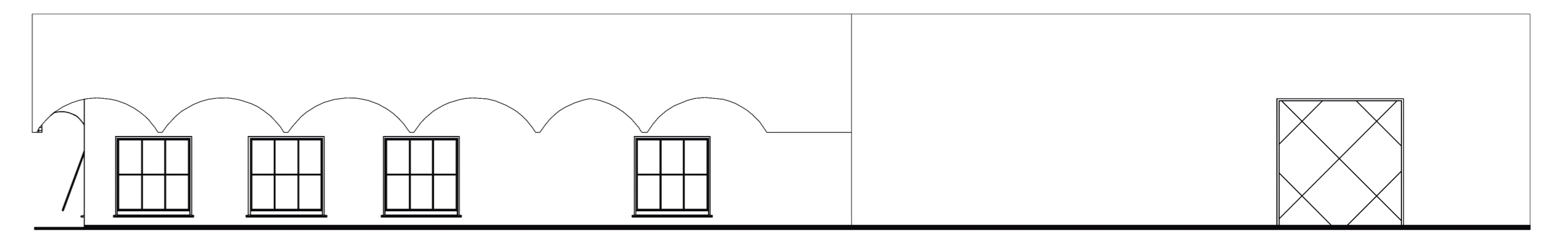
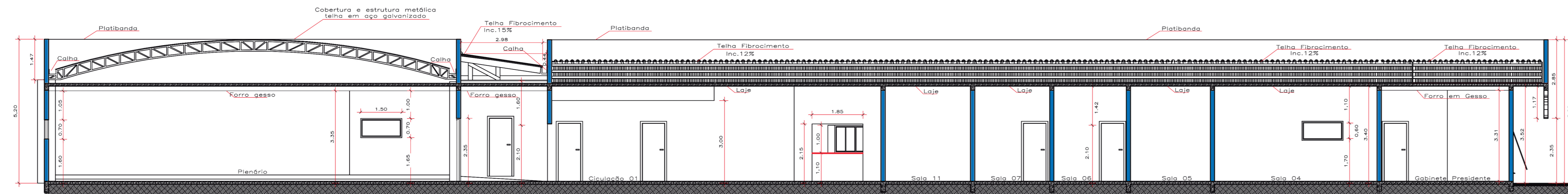


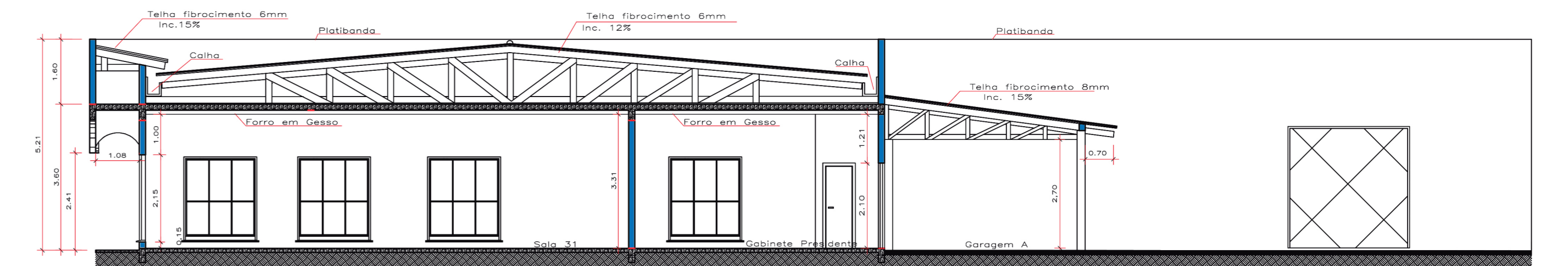
Fachada Frontal
Escala 1/100



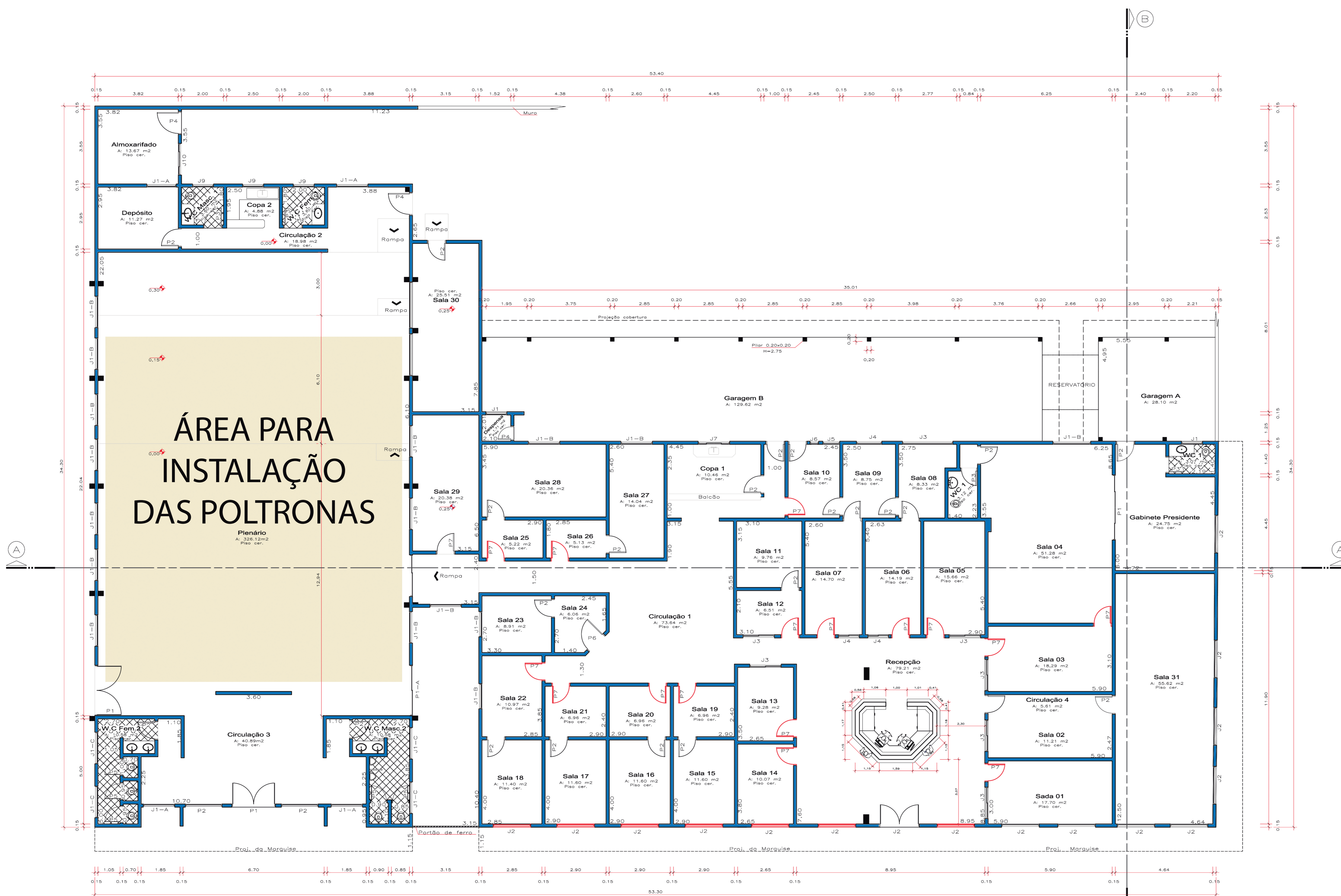
Fachada Lateral Direita
Escala 1/100



Corte AA
Escala 1/100



Corte BB
Escala 1/100



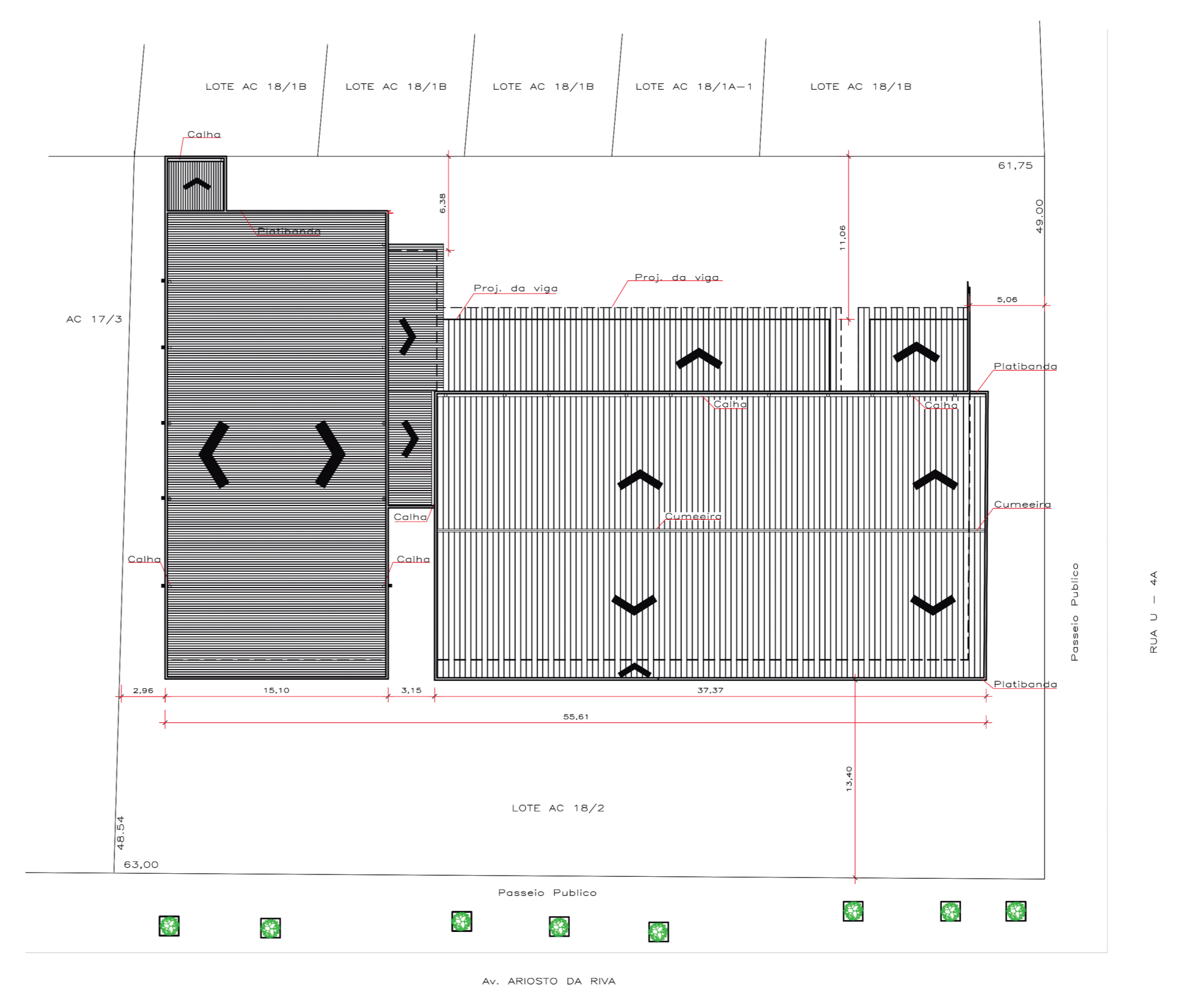
Planta Baixa
Escala 1/100

LEGENDA

EXISTENTE: [Solid line]

AMPLIAÇÃO/REFORMA: [Dashed line]

Identificação	Material	Quantidade	Unidade
J1	Vidro temperado 8mm	1.00x0.80/1.70	M²
J2	Vidro temperado 8mm	1.80x2.10/0.15	M²
J3	Vidro temperado 8mm	1.50x0.80/1.73	M²
J4	Vidro temperado 8mm	1.00x0.80/1.73	M²
P1	Vidro temperado 10mm	3.00x2.10	M²
P2	Madeira maciça almot.	0.80x2.10	M²
P3	Madeira maciça almot.	0.70x2.10	M²
P4	Madeira maciça almot.	0.60x2.10	M²
P5	Alumínio	0.70x1.80	M²
P6	Vidro temperado 10mm	1.50x2.10	M²
P7	Vidro temperado 10mm	0.80x2.10	M²



Locação e cobertura
Escala 1/500

ARQUITETURA E ENGENHARIA FERNANDES

PROJETO ARQUITETÔNICO

CÂMARA MUNICIPAL
AMPLIAÇÃO E REFORMA EM ALVENARIA
(PLANTA BAIXA, FACHADAS, CORTES, LOCAÇÃO E COBERTURA)

SETOR: CANTO CENTRAL
AV: ARIOSTO DA RIVA
LOTE: AC 18/2

ALTA FLORESTA - MATO GROSSO

Proprietário(s): CÂMARA MUNICIPAL DE ALTA FLORESTA
Data: JUNHO DE 2015

Localização Esquemática:

Área:
 ÁREA DO TERRENO: 3.044,25 m²
 ÁREA CONSTRUÍDA: 1.363,08 m²
 ÁREA TOTAL: 1.363,08 m²

Autenticação:

Autor do Proj. e Resp. Técnico
Antonio Fernandes Cruz
Eng. Civil - Crea 8551/D-MT

(66) 3521-1033/8401-5077 DESENHO: Thiago Rossi

Endereço: Av. Ariosto da Riva, nº 2885, Centro E-mail: engfernandes@hotmail.com